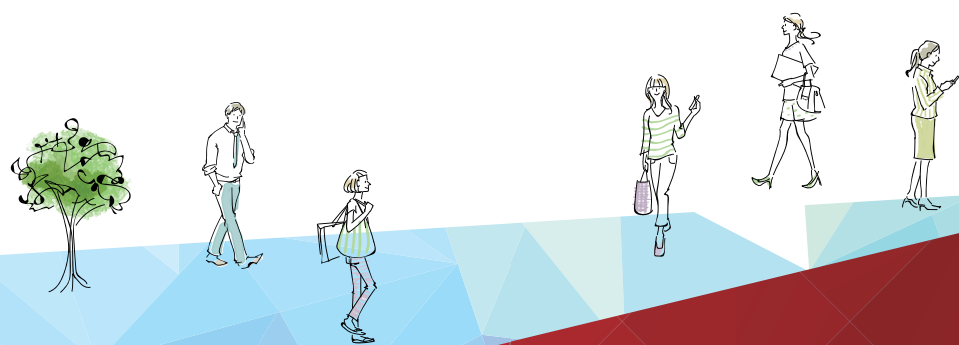


自分サイズの起業と
輝く生き方を
見つけられる場所



八幡のシェアオフィス
ダイヤモンド シェア



DIAMOND SHARE



八幡のシェアオフィス
ダイヤモンド シェア

基本料金 (完全会員制)	<ul style="list-style-type: none"> ● 固定席利用 ● 無線LAN ● フリードリンク&スイーツ ● ロッカー ● オープンスペース・個室利用 《予約制》 ● シュレッダー ● 冷蔵庫・電子レンジ ● ステーションナリー ● 企業&経営相談《予約制》 ● さわらびガーデンモール駐車場90分無料 	9,900円/月
オプション①	住所のご利用 (登記可) FAX 《受信無料/送信1枚10円》	+5,500円/月
オプション②	コピー、プリンター 《月200枚まで、以降1枚5円》	+1,100円/月
オプション③	パートナー追加登録 《1名につき》	+3,300円/月
指紋認証登録 ※初回登録時のみ		11,000円

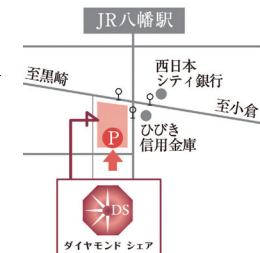
税理士による

税務サポート コミコミプラン 月額 15,400円~

個人事業の青色申告の税務サポートを含んだお得なプランです。
《担当税理士/熊谷朱江子先生》
※事業規模が年商500万円を超える場合は、追加料金がかかります。

オフィス 365日/9:00~22:00 ※指紋認証による入退室管理
駐車場 9:00~22:00 (90分無料、以後30分100円)

アクセス
JR/八幡駅 下車 徒歩3分
西鉄バス/バス停「八幡駅入口第二」(旧八幡駅前) 徒歩1分
〒805-0061 福岡県北九州市八幡東区西本町4-1-1
さわらびガーデンモール八幡一番街2階
※レッドキャベツが1Fのビル



お問い合わせ
ダイヤモンドシェア (有限会社コ・リード)
☎/093-616-1994 FAX/093-616-1997
予約直通/090-9076-4607(本山)
✉ diamond@colead.co.jp
http://www.colead.co.jp/diamond/

ご見学は、カレンダーの「見学可能日」をご確認いただき、必ず事前にご予約ください。

